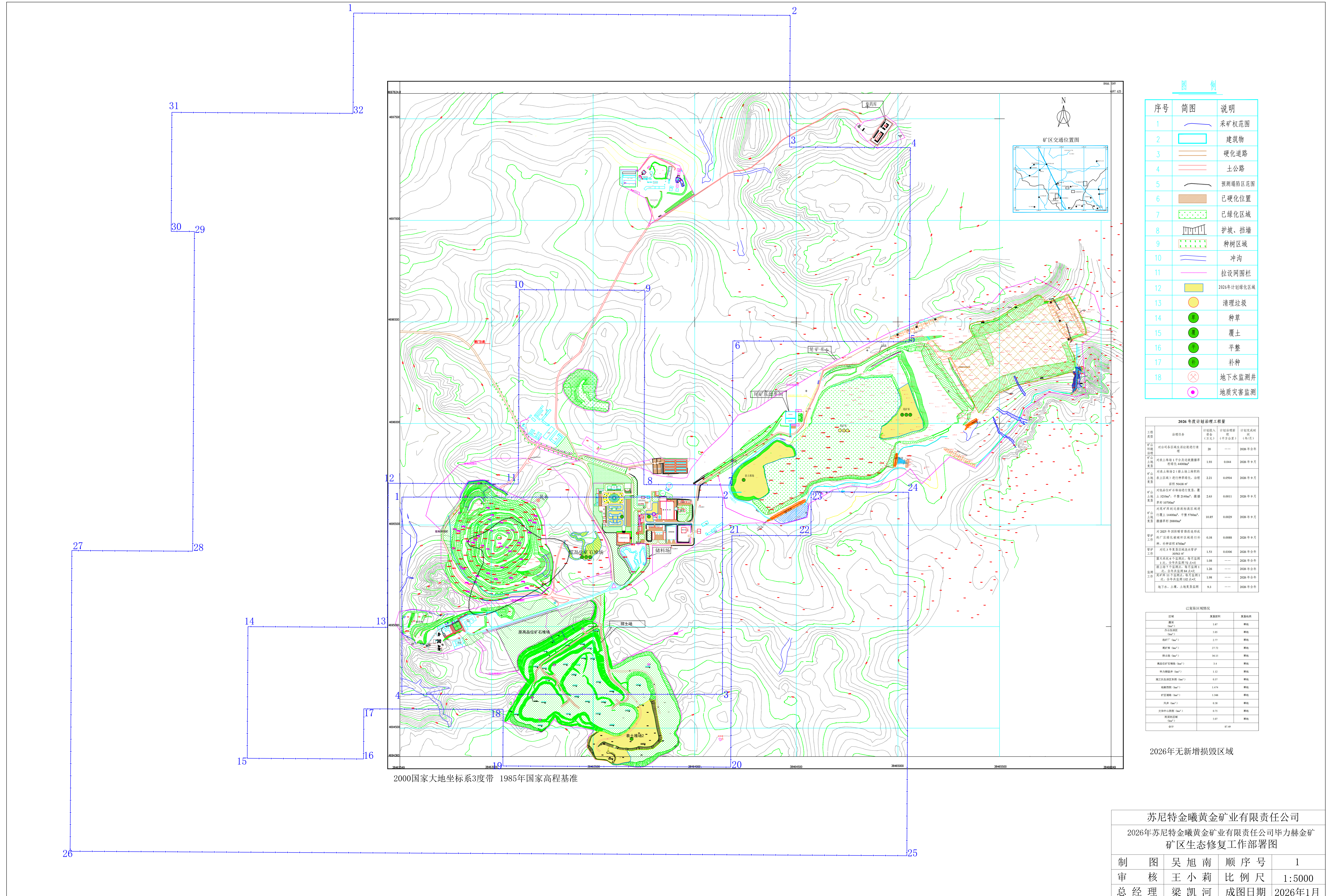


2026年度苏尼特金曦黄金矿业有限责任公司

毕力赫金矿矿区生态修复工程部署图



图例

| 序号 | 简图 | 说明 |
|----|----|-------------|
| 1 | | 采矿权范围 |
| 2 | | 建筑物 |
| 3 | | 硬化道路 |
| 4 | | 土公路 |
| 5 | | 预测塌陷区范围 |
| 6 | | 已硬化位置 |
| 7 | | 已绿化区域 |
| 8 | | 护坡、挡墙 |
| 9 | | 种树区域 |
| 10 | | 冲沟 |
| 11 | | 拉设网围栏 |
| 12 | | 2026年计划绿化区域 |
| 13 | | 清理垃圾 |
| 14 | | 种草 |
| 15 | | 覆土 |
| 16 | | 平整 |
| 17 | | 补种 |
| 18 | | 地下水监测井 |
| | | 地质灾害监测 |

2026年度计划治理工程表

| 工程名称 | 治理任务 | 计划投入资金 (万元) | 计划治理面积 (平方米) | 计划完成时间 |
|--------|------------------------|-------------|--------------|---------|
| 矿山生态修复 | 对尾矿库周边区域进行生态治理 | 20 | — | 2026年半年 |
| 矿山生态修复 | 对废土堆场1平台及尾矿库周边区域进行生态治理 | 1.93 | 0.044 | 2026年4月 |
| 矿山生态修复 | 对废土堆场2(废土堆)上边坡进行生态治理 | 2.21 | 0.034 | 2026年4月 |
| 矿山生态修复 | 对废土堆场3(废土堆)上边坡进行生态治理 | 2.63 | 0.011 | 2026年4月 |
| 矿山生态修复 | 对废土堆场4(废土堆)上边坡进行生态治理 | 10.81 | 0.029 | 2026年4月 |
| 管护工作 | 对2025年治理工程管护区域进行管护 | 0.38 | 0.0088 | 2026年4月 |
| 管护工作 | 对废土堆场5(废土堆)上边坡进行管护 | 1.59 | 0.036 | 2026年半年 |
| 管护工作 | 对废土堆场6(废土堆)上边坡进行管护 | 0.88 | — | 2026年半年 |
| 管护工作 | 对废土堆场7(废土堆)上边坡进行管护 | 1.26 | — | 2026年半年 |
| 管护工作 | 对废土堆场8(废土堆)上边坡进行管护 | 1.88 | — | 2026年半年 |
| 管护工作 | 对废土堆场9(废土堆)上边坡进行管护 | 9.3 | — | 2026年半年 |

已复垦区域情况

| 区域 | 复垦面积 (亩) | 复垦时间 |
|-----|----------|------|
| 废土堆 | 1.87 | 2025 |
| 废土堆 | 1.60 | 2025 |
| 废土堆 | 2.71 | 2025 |
| 废土堆 | 17.12 | 2025 |
| 废土堆 | 18.12 | 2025 |
| 废土堆 | 3.4 | 2025 |
| 废土堆 | 1.12 | 2025 |
| 废土堆 | 0.7 | 2025 |
| 废土堆 | 1.43 | 2025 |
| 废土堆 | 1.36 | 2025 |
| 废土堆 | 0.16 | 2025 |
| 废土堆 | 0.75 | 2025 |
| 废土堆 | 1.07 | 2025 |
| 合计 | 81.39 | |

2026年无新增损毁区域

| | | | |
|--------------------------------------|-----|------|---------|
| 苏尼特金曦黄金矿业有限责任公司 | | | |
| 2026年苏尼特金曦黄金矿业有限责任公司毕力赫金矿矿区生态修复工作部署图 | | | |
| 制图 | 吴旭南 | 顺序号 | 1 |
| 审核 | 王小莉 | 比例尺 | 1:5000 |
| 总经理 | 梁凯河 | 成图日期 | 2026年1月 |